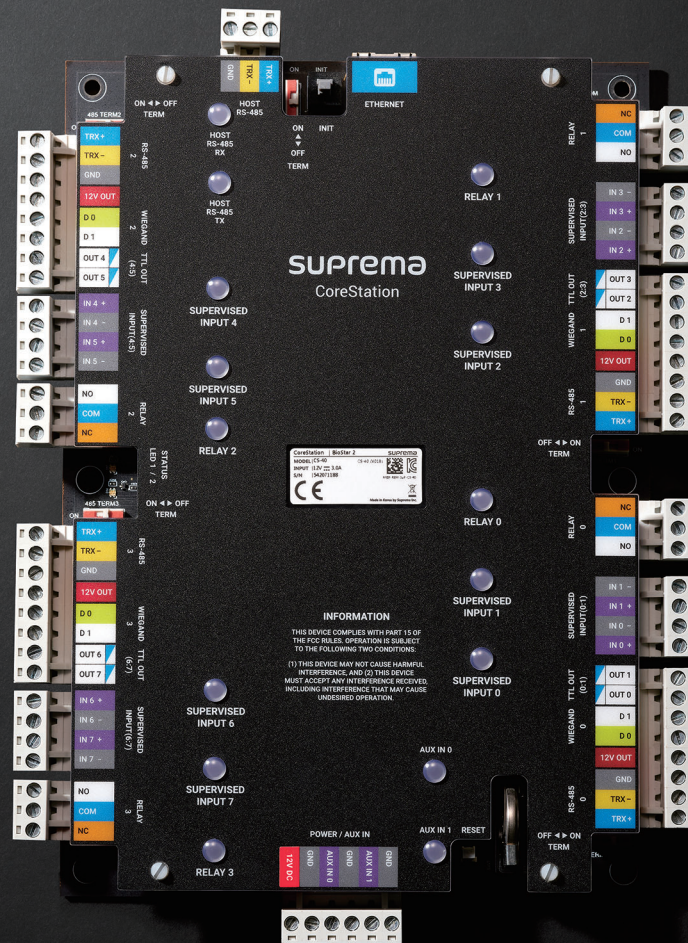


# CoreStation

## Controlador Biométrico Inteligente



CoreStation de Suprema es un controlador de puertas inteligente que ofrece las ventajas de una seguridad por activación biométrica a través de un sistema de control de acceso centralizado. Con un diseño enfocado en sistemas de nivel empresarial, CoreStation gestiona hasta 500 000 usuarios con una increíble velocidad de identificación de huellas dactilares de hasta 400 000 coincidencias por segundo. Con las disposiciones de alto rendimiento, lectura biométrica y comunicación por Ethernet, CoreStation es capaz de ofrecer la totalidad de las características de la plataforma BioStar2. El dispositivo proporciona una gestión centralizada de plantillas biométricas y también interactúa con un conjunto completo de tecnologías de lectura, incluidas RS-485 (OSDP) y Wiegand. Con su versatilidad, CoreStation es una solución de control de acceso perfecta tanto para nuevas instalaciones como para reemplazar sistemas existentes.



## Características



### Centralized Biometric Access Control

- Almacenamiento centralizado de datos biométricos y de grupos de acceso
- Funcionalidades completas del controlador con coincidencia de huellas dactilares
- Interfaz multi-puerto para los lectores de huellas/RF
  - Soporta cerraduras, sensores, RTE, y dispositivos de alarma



### Capacidad de Nivel Empresarial

- Máx 500,000 usuarios (1 millón de plantillas de huellas dactilares)
  - 500,000 RF tarjetas/5,000,000 Registro de sucesos
- Coincidencia de huellas dactilares de alta velocidad
  - Max 400,000 match/sec (genuine matching)
- Cumple con UL 294:
  - Máxima seguridad y confiabilidad certificadas por una etiqueta de renombre mundial



### Seguridad Mejorada

- Sin conexión Ethernet al lector de puerta
- Sin almacenamiento de datos en el lector de puerta
- Comunicación segura entre el servidor y CoreStation (TLS 1.2)



### Flexibilidad y Escalabilidad del Sistema

- Controla hasta 132 puntos de acceso con módulos de extensión (DM-20)
- Panel de Ascensor (OM-120)
- Soporta OSDP (Protocolo de dispositivo abierto supervisado)



### Totalmente Compatible con BioStar 2

- Fácil operación y configuración
- Funcionalidades integrales de control de acceso y tiempo y asistencia

## Especificaciones

Modelo	CS-40
CPU	1.4 GHz Octa-Core
Memoria	8 GB Flash + 1 GB RAM
Chip Criptográfico	Compatible
Máximo de usuarios	500,000 <sup>1)</sup>
Máximo de credencial (1:1)	Huella: 100,000 <sup>2)</sup> Rostro: 4,000 <sup>3)</sup>
Máximo de credencial (1:N)	Huella: 500,000 <sup>2)</sup> / Rostro: 30,000 <sup>3)</sup> Tarjeta: 500,000 / PIN: 500,000
Máximo de registro de texto	5,000,000
Max. Image Log	No compatible
Protocolo de Comunicación RS-485	OSDP V2 Compliant
Ethernet	Compatible (10/100 Mbps, Auto MDI/MDI-X)
RS-485	5 canales
Wiegand	4 canales entrada
Relé	4 relés
Ingreso supervisado	8 canales (Entrada TTL seleccionable)
Salida TTL	8 canales
Entrada AUX	2 canales (AC POWER FAIL, Tamper)
Temperatura de funcionamiento	0°C ~ 50°C (32°F ~ 122°F)
Dimensiones (AnxAlxP)	150 x 214 x 21
Corriente	Voltaje: 12 VCC, corriente: Máximo 3 A
Corriente de Salida (Lector)	Voltaje: 12 VCC / Corriente: Máximo 1.5 A
Certification	CE, UKCA, KC, FCC, RCM, RoHS, REACH, WEEE, ETL Listed to UL 294

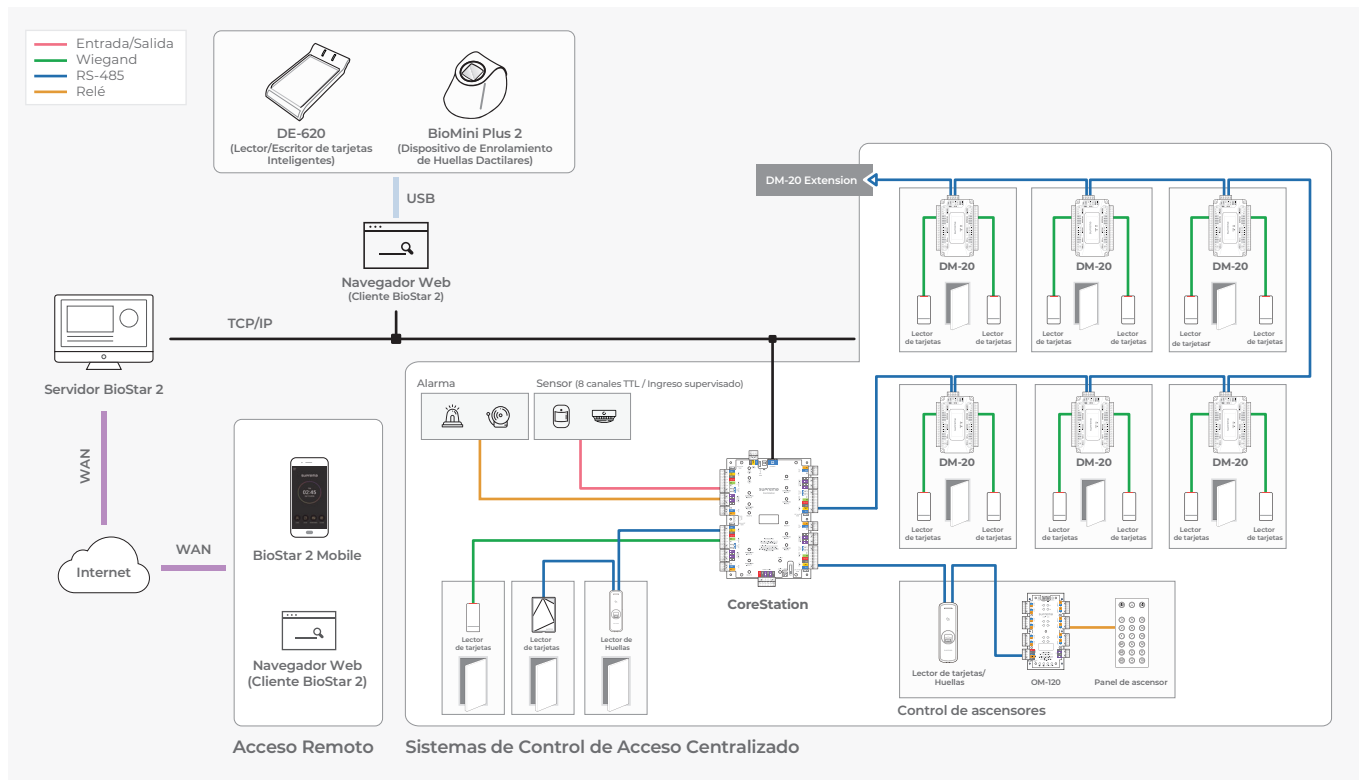
<sup>1)</sup>Product specifications are subject to change without notice to improve.

<sup>2)</sup>La cantidad de usuarios registrados sin tener datos de credenciales.

<sup>3)</sup>Si un dispositivo con un sensor de huellas digitales está conectado como secundario, se puede utilizar el dispositivo secundario para la autenticación de huellas digitales.

<sup>4)</sup>FaceStation 2 y FaceLite están disponibles únicamente.

## Configuración del Sistema



### Suprema Inc.

17F Parkview Tower, 248, Jeongjail-ro, Bundang-gu, Seongnam-si, Gyeonggi-do, 13554, Republic of Korea  
T +82 31 783 4502 [www.supremainc.com](http://www.supremainc.com)



Para obtener más información visite nuestra página web escaneando el código QR.  
<https://www.supremainc.com/es/about/contact-us.asp>